

質問受付中

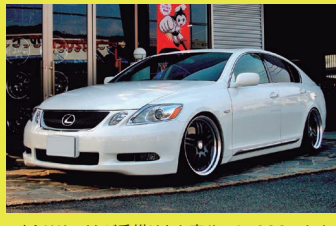
ドレスアップには失敗がつきもの。挑戦には必ずリスクがつきまとう。『ドレスアップQ&A』では、そんな挑戦するオーナーたちを心から応援します。もし、ドレスアップで悩んでいることがあったら、いつでもメールしてください。内容はVIPに関わることはもちろん、今さら聞けないような恥ずかしい質問まで、何でもOK。キミに代わって編集部が大野先生に詳しく話を聞いちゃいます。



エイムゲインのデモカー。エアロは純VIP。ホイールは20インチのGII Mで、F9J+23・R10J+23。



純VIP GTエアロを装着した19GS。ホイールは20インチのGVSで、F9.5J+33・R10.5J+38を合わせた。



こちらはリメイクが手掛けたお客サンの19GS。ホイールは20インチで、F9J+32・R10J+32を装着させた。

ドレスアップ Q&A

ドレスアップには失敗がつきもの。挑戦には必ずリスクがつきまとう。『ドレスアップQ&A』では、そんな挑戦するオーナーたちを心から応援します。もし、ドレスアップで悩んでいることがあったら、いつでもメールしてください。内容はVIPに関わることはもちろん、今さら聞けないような恥ずかしい質問まで、何でもOK。キミに代わって編集部が大野先生に詳しく話を聞いちゃいます。

Q&A 01

今度の休みにDIYで純正のメッキモールをブラックアウトしたい！

パールホワイトの18クラウンに乗っています。純正サイドモールのメッキを黒にして、ボディにメリハリを出したいと思っています。次の長期連休の時にDIYで挑戦したいんですが、難易度的に自作でも可能ですか。手順や用意するモノも教えて欲しいです。よろしくお願ひします。(愛知県・北・22歳)

最近のクルマはモールレスが主流。クラウンも18系まではモール付きですが、200系以降はモールがなくなりました。個人的にはモールは結構好きで、サイドビューのアクセントになるので、「あった方がいいのになあ」と思ったりもしています。

そして、北くんはモールに入っているメッキをブラックアウトしたいんですね。DIYで作業可能かどうかですが、慣れているなら全然大丈夫だと思います。作業の手順ですが、まずやることはマスキング。缶スプレーで塗装する際、思っている以上に塗料が飛び散るので、サイド全体を覆うようにしましょう。そして、次はシリコンオフを使って、念入りにモールを脱脂してください。

脱脂が終わったら、ミッチャクロンという特殊塗料で塗装します。メッキは塗装するのが難しいんですが、このミッチャクロンで下地処理すると、色がちゃんと乗るようになります。ミッチャクロン

Q&A 03

品の良さを保持した上で、キラキラキラッと輝くガラスフレックを入れたい

LS中期に乗っています。次のオールベンにガラスフレックを入れようと思っています。オシャレで品を落とさないのは何%くらいですか。(福岡県・将太・21歳)

ガラスフレックの特徴は強烈なキラキラ感。ボディに光が当たると、パールやメタリックとも違う、インパクト抜群のキラキラとした輝きを放ちます。

シヨーカー的な仕様には、このガラスフレックはもってこいですが、街乗り仕様のLS中期に似合うかってなると、それは未知数。となると、将太くんの質問のように、「何%までならOKか?」っていう話になるわけですね。

質問の答えになっていないかもしれませんが、一番良いのは試し吹きをすることだと思います。頭



オールベンするためには40万円以上の高額な費用が必要に。失敗しないためにも、板金屋サンの綿密な話し合いは必須だ。

の中で想像して、それを板金屋さんに伝えても、たぶん、伝え切れないと思うんです。ですから、鉄板に5%、10%、15%、20%、25%の5種類ぐらいを試し吹きしてもらい、実際にそれを目で確認して、自分の理想に近い色を選ぶっていうのがいいと思います。

オールベンは高額なドレスアップなので、何度でもできるわけじゃない。後悔しないためにも、ちょっと面倒な作業かもしれませんが、板金屋さんと慎重に話を進めていくのが最善ですよ。

Q&A 02

車高調がヘタリ気味なので社外エアサスに交換予定。価格や工賃は幾らぐらい？

120マークXに乗って2年になります。走行距離が10万キロを越え、車高調がヘタってきました。そこで近々、社外エアサスを入れたいと思っています。オススメのメーカや価格や工賃などを詳しく教えてください。(熊本県・利茂・24歳)

純正でも社外でも、サスペンションは永遠に使えるわけではなく、徐々にヘタります。バネが柔らかくなったり、ダンパーが抜けたりと症状は色々ですが、乗り心地は段々と悪くなる。

利茂くんの愛車は120マークX。走りもウリの一台だけに、足まわりにはこだわりたいですね。ということで、社外エアサスを検討しているそうですが、選択肢としてはとてもいいと思います。



こちらはボルドワールドのアルティマ アドバンス ネクスト。ダンパーは全長調整式で、減衰力32段階調整機構も装備されている。

社外エアサスは停車時に車高調よりも低くできるし、ちょっとした段差も簡単に乗り越えられるし。最近の社外エアサスは車高調同様、走りも気持ちいいモノが増えてきましたからね。

僕のオススメはボルドワールド、イデアル、ACC。この3社のエアサスは非常に信頼性が高く、常にバジョンプアップを図っていて、最新技術を惜しみなく練り出しているのが素晴らしい。各社ごとに細かな違いはありますが、全長調整式で、別体のリモ

どんな質問にも誠意を持って丁寧に答えます!!

ドレスアップ Q&A

【第105回】

Q&A 04

愛車は19GS350ノーマルフェンダーでツライチをキメたい！

僕は20年式のレクサスGS350に乗っています。純正フェンダーのツライチサイズを教えてください。足まわりは車高調を組んでいます。愛車のテーマは街乗り仕様です。(千葉県・千尋・22歳)

足まわりは車高調ってことなんでもベタベタに落とせませんが、千尋くんの愛車のテーマは街乗り仕様。となると、5〜6センチダウンが狙い目ですね。

そのダウン量でいくと、ホイールは20インチがオススメ。フェンダーとの隙間が絶妙に埋まるし、車格的にも19インチだと少し小さい印象になってしまいますからね。サイズはフロントが9J+35、リアが10J+42〜45。タイヤはF235/30・R245/30を履かせてください。このサイズの場合はツメ加工やインナー加工の必要はナシです。そして、気になる見た目は大人

な感じのサラッとした仕上がりが。街乗り仕様ってことなんで、通勤はもちろん、近所のコンビニやスタンドに行けるっていうのもマストだと思えますが、その辺りも問題ありません。

強いって注意点を挙げるとすると、タイヤが薄い30扁平であること。つまり、ドンって突っ込むと、リムをガリってやっちゃう可能性があるんで、大きな段差は慎重に越えるようにしましょう。

ここ最近の19GSはオーバードアード仕様が多いですが、僕的には純正フェンダーツライチ仕様も大好き。オパフェンが多い今なら、逆にこっちの方が目立てるかもしれませんね。そんな仕様にオススメのホイールは、TWSやハイパーフォージドの鍛造モデル。あと、ワークのグノシスシリーズ。GSって外車チックなイメージがあると思いますが、僕が挙げたこの3つのモデルは、それをより引き出せる雰囲気を持ち合わせています。

19GSは大人気なのでライバルが多いですが、ぜひ、ツライチをバシッとキメて、誰よりもカッコ良く乗りこなしてくださいね！

Q&A 05

社外ブレーキに、いざ挑戦購入前に知っておきたい注意すべきポイントは？

201Sをイジっています。5本スポークを装着しているんですが、隙間から見える純正ブレーキに物足りなさを感じています。社外ブレーキを入れたいと思っています。ですが、その際の注意点を教えてください。(鳥根県・純・23歳)

実は、社外ブレーキの装着は意外と難しい。夜な夜なネットで良さげなものを見付けて、勢いでポチッと買っちゃうと、確実に痛い目にあいます。

多いのが、ビッグキャリパー対応ホイールだから大丈夫だと思っただけで注文したけど、実際に付けたら当たってしまったというケース。あとは、ディスクは上手く逃げたけど、最後の最後でエアバルブとローターが干渉しちゃったというパターンも多い。正直、この辺りのセッティングはプロじゃないと難しいと思います。ですから、必ずショップに相談しましょう。

社外ブレーキを導入する前に、スベアとスタッドレスのことも考えておかないとダメ。バンクしたらどうするのか。雪が降ったらどうするのか。巨大な社外ブレーキが入った状態では、一般的なホイールは履けないので、万が一に備えたホイールも必要になります。

社外ブレーキは100%カッコイイですが、その裏には様々な苦労もある。ぜひ、それを理解した上で挑戦してくださいね。



大野勝義

エイムゲインのアンテナショップ リメイク
広島県東広島市 八本松東7-7-16
tel.082-427-2336
http://www.proshop-remake.com
営業時間 / 10:00~19:30
定休日 / 祝祭日

「リメイクではホイールにこだわるオーナーさんたちのために、自社製品のみならず、色々なメーカーのモデルをたくさん展示しています。ぜひ、見に来て下さいね。」

社外エアサスの注意点は、特にこれといった強度検討書ですが、強いと挙げるのと強度検討書ですね。利茂くんのケースだと車高調からエアサスに変更するので、そのままだと車検に通らない。ですが、3社共に強度検討書を発行してくれるので、その辺りも安心です。

もう一つ、注意点を挙げるならシヨップ選びですね。エアサスの装着は熟練の技術が必要。ですので、取り付け実績が豊富なお店をチョイスするのがベスト。そうすれば無用なトラブルにも出会うことなく済むでしょう！